



Appel ouvert aux commissaires d'expositions et curateurs-trices pour la conception d'une exposition sur les deux niveaux de l'espace d'exposition situé au 13 rue des Balances à Montpellier entre mars et juin 2021.

Missions

- Développement d'un projet curatorial original et personnel prenant en compte l'espace et ses dimensions.
- Proposition d'une sélection d'artistes
- Gestion du budget alloué pour l'opération
- Coordination des différentes phases préparatoires de l'exposition avec l'aide de la déléguée générale de Mécènes du Sud Montpellier-Sète
- Participation à la conception des textes de présentation de l'exposition, supports de communication et médiation
- Participation à l'élaboration d'événements liés (vernissage, rencontres, performances, visites si besoin)

Budget

Un budget de 15000 euros est mis à disposition pour couvrir la totalité des dépenses liées à l'exposition incluant :

- La conception de l'exposition
- Les trajets du commissaire
- Les frais du commissaire (honoraires, perdiem, frais sur place)
- Les honoraires des artistes, perdiem et trajets
- Les frais de production (si production d'œuvre)
- Les frais de transport des œuvres (aller et retour)
- La régie du montage de l'exposition
- la régie des événements dont le vernissage et frais dédiés
- les assurances si la valeur totale de l'exposition dépasse 77 000 euros
- la communication et les relations presse liées à l'exposition (hors mécénat de compétences déjà acquis par l'association)

Un pré-budget sera défini entre l'association et le/la commissaire avant la signature du contrat et au regard d'éléments connus par la structure lors d'expositions précédentes.



Critères de sélection :

Chaque candidat·e doit fournir une proposition d'exposition tout en intégrant ses paramètres pratiques.

Ce projet doit justifier d'un lien avec le territoire de l'association (Montpellier, Sète, et plus largement le bas Languedoc). Ce lien se veut souple : il peut résider par exemple dans l'écriture thématique même de l'exposition, les artistes invité·e·s, la conception d'une interface de dialogue avec le territoire au sein de l'exposition, etc. Revient au·à la commissaire de conceptualiser et développer ce lien.

La/le commissaire devra pouvoir fournir un texte de présentation du projet et de courts textes explicatifs sur chaque œuvre pour le dossier de presse et la communication de manière générale.

Si cela est nécessaire, la/le commissaire devra savoir développer des partenariats pour la réalisation d'œuvres spécifiques et sera aidé·e dans cette mission par la déléguée générale de Mécènes du Sud Montpellier-Sète.

La/le commissaire devra prendre en compte les spécificités uniques liées au lieu [dimensions des salles, hauteur sous plafond, accès...].

Sélection

Mécènes du Sud est accompagné par des personnalités du monde de l'art pour la sélection des projets lauréats. À Montpellier-Sète, les dossiers déposés auront la chance d'être consultés par : Cédric Fauq [commissaire d'exposition], Frédéric de Goldschmidt [collectionneur], Géraldine Gourbe [philosophe et historienne de l'art], Pieter Meijer [collectionneur] et Anita Molinero [artiste].

Procédure pour candidater :

Envoi des dossiers avant le 11 juillet 2020 par mail à montpellier.sete@mecenesdusud.fr indiquant :

en "objet" la mention "Candidature" ainsi que le nom de la/du commissaire ou de sa structure curatoriale, les coordonnées de la/du postulant·e dans le corps du mail.



En pièces jointes :

Sous format PDF :

- CV (avec nom, date de naissance, adresse postale, numéro de téléphone et adresse mail), la liste des expositions dont le commissariat a été géré ainsi qu'une bibliographie.
- Une proposition d'exposition incluant :
 - Un texte de présentation du projet
 - Une liste des artistes et des œuvres retenues
 - Des textes de présentation des œuvres et des artistes (pour chaque œuvre) et des visuels
- Un texte motivant le projet de 2 pages maximum
- Un premier pré-budget général.

Compte-tenu de l'afflux important de dossiers, les demandes incomplètes, ou qui ne rentrent pas dans le champ d'intervention de Mécènes du Sud, ne seront pas nécessairement traitées. Un accusé de réception personnalisé est adressé en retour par mail. Une fois le dossier reçu, des éléments imprimés pourront vous être demandés. La réponse du Comité artistique sera transmise en septembre 2020.

PARC TECHNIQUE

Équipements disponibles au 13 rue des Balances à la date du 20/02/2018.
Cette liste peut toujours être enrichie en fonction des projets des commissaires d'expositions ; l'achat de nouveaux équipements sera alors intégré au budget de l'exposition à naître.

Système son

- Yamaha HS 8 W, deux enceintes de proximité actives 2 voies 8" + 1", double amplification : 75 watt + 45 watt, montage bass-reflex.... Couleur blanc.
- Yamaha HS 8S caisson de basse actif 8", conception bass-reflex, puissance : 150 watt...
- Deux lecteurs mp3 : 1 ipod shuffle et 1 simple avec écran Vidéo
- 1 vidéoprojecteur Benq W1110 - 6 téléviseurs 13 pouces avec lecteur de clé usb intégré
- LED JVC LT- 19HA72U noirs
- 1 téléviseur Sony KD55XD8599 165 cm avec son support mural
- 6 supports tv temium fix 12/25
- 1 téléviseur Sony BRAVIA 123,2cm
- Ecran d'ordinateur AOC E22'60 p LED 55,86cm
- Vidéoprojecteur Alix Optama GT 1080 HDR DVD Projector
- Lecteur DVD- Blu-Ray Disc

Eclairage

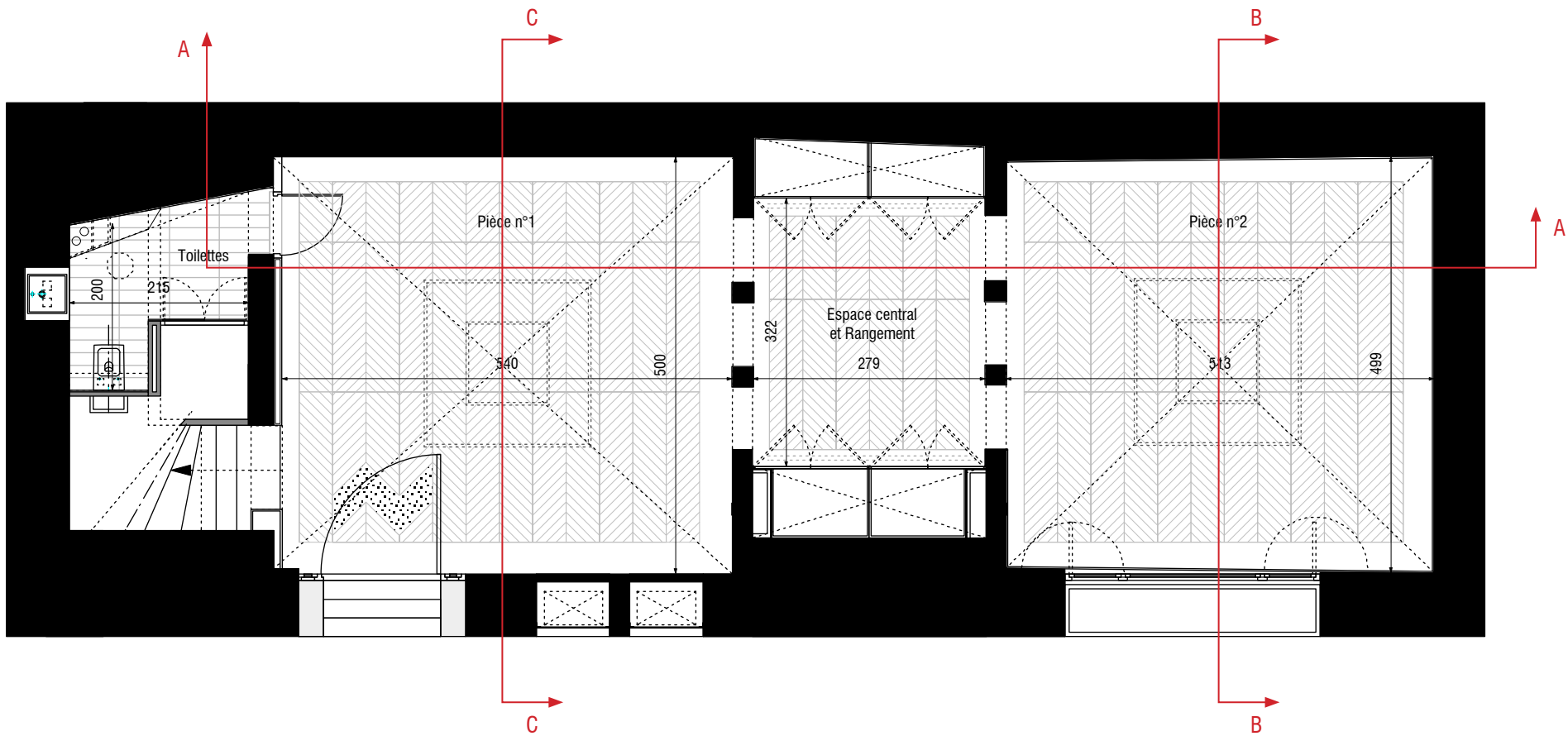
- Spot Source Four Mini x6

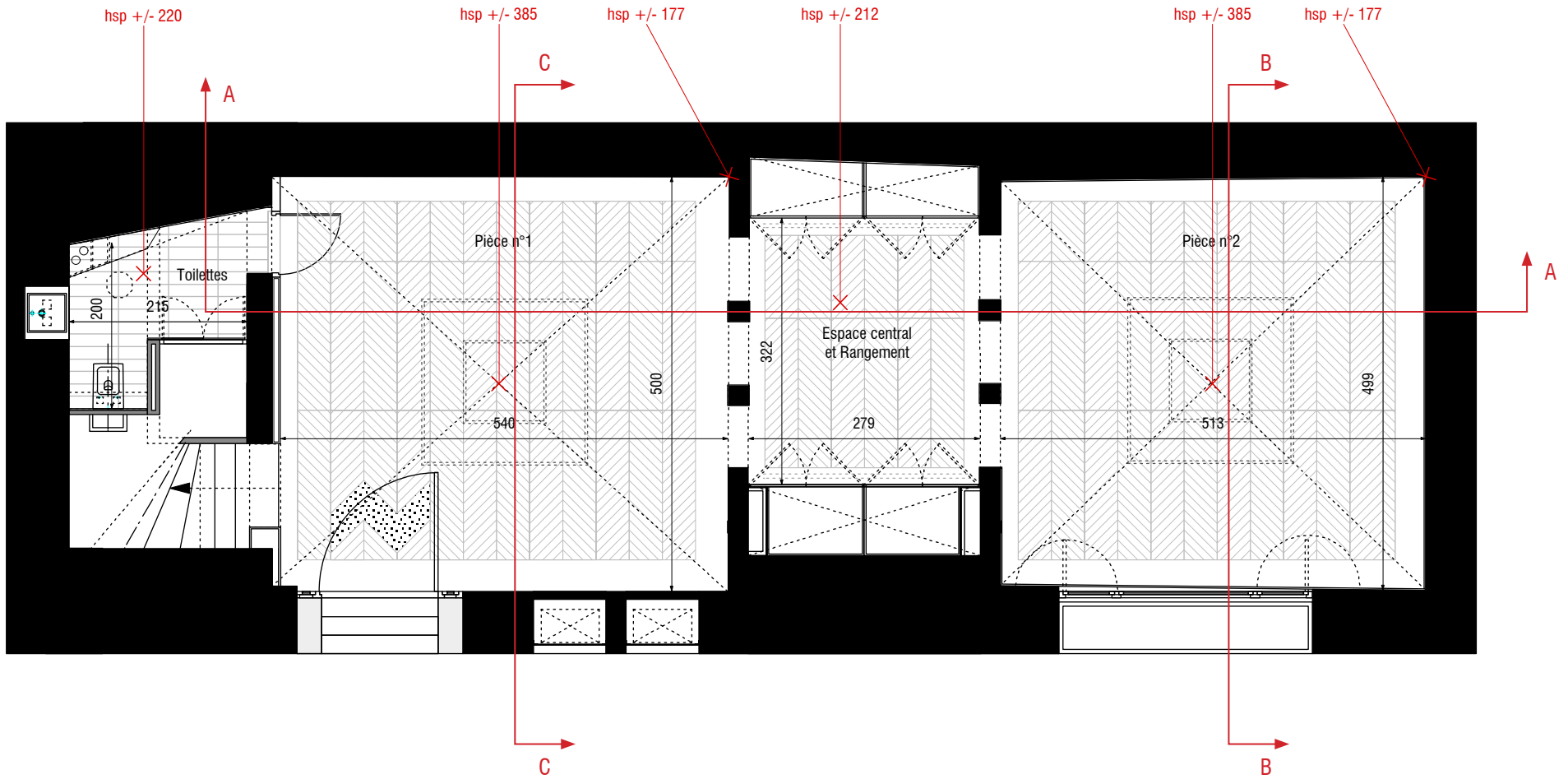
Divers informatique

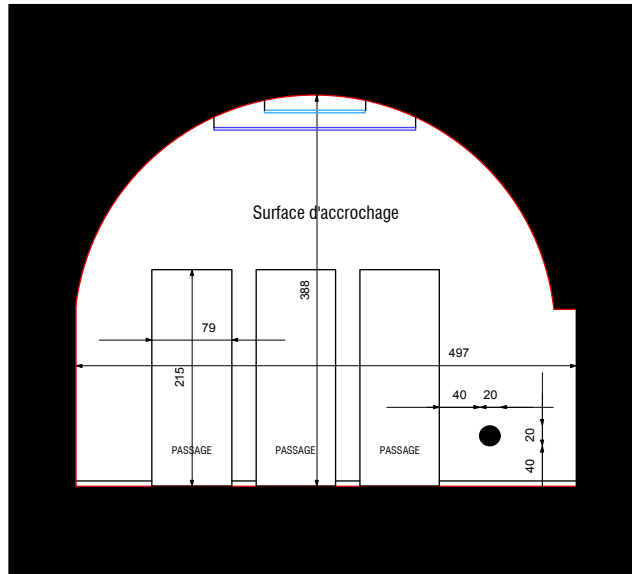
- 1 mac mini
- 7 clés USB Sandisk 16 GO 3.0
- clavier et souris sous fil - deux casques arceaux / cuir avec fil

Divers

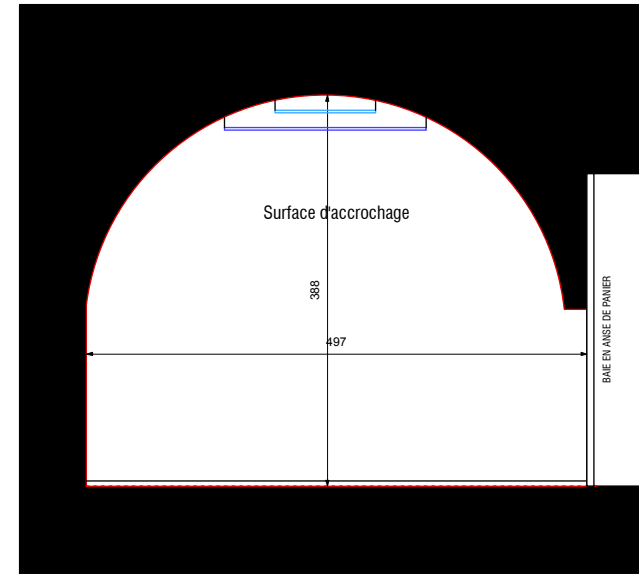
- divers socles blancs disponibles
- 1 grand banc noir type projection vidéo
- rideaux de masquage des entrées pour espace à l'étage
- consommables divers en son, vidéo, accrochages...



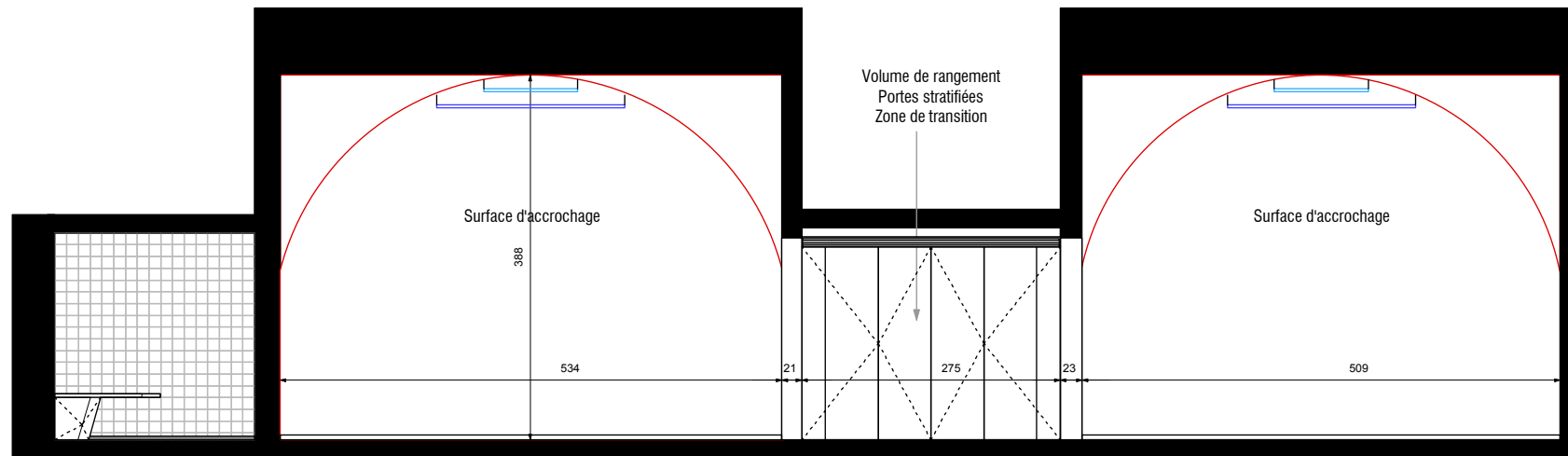




COUPE CC



COUPE BB



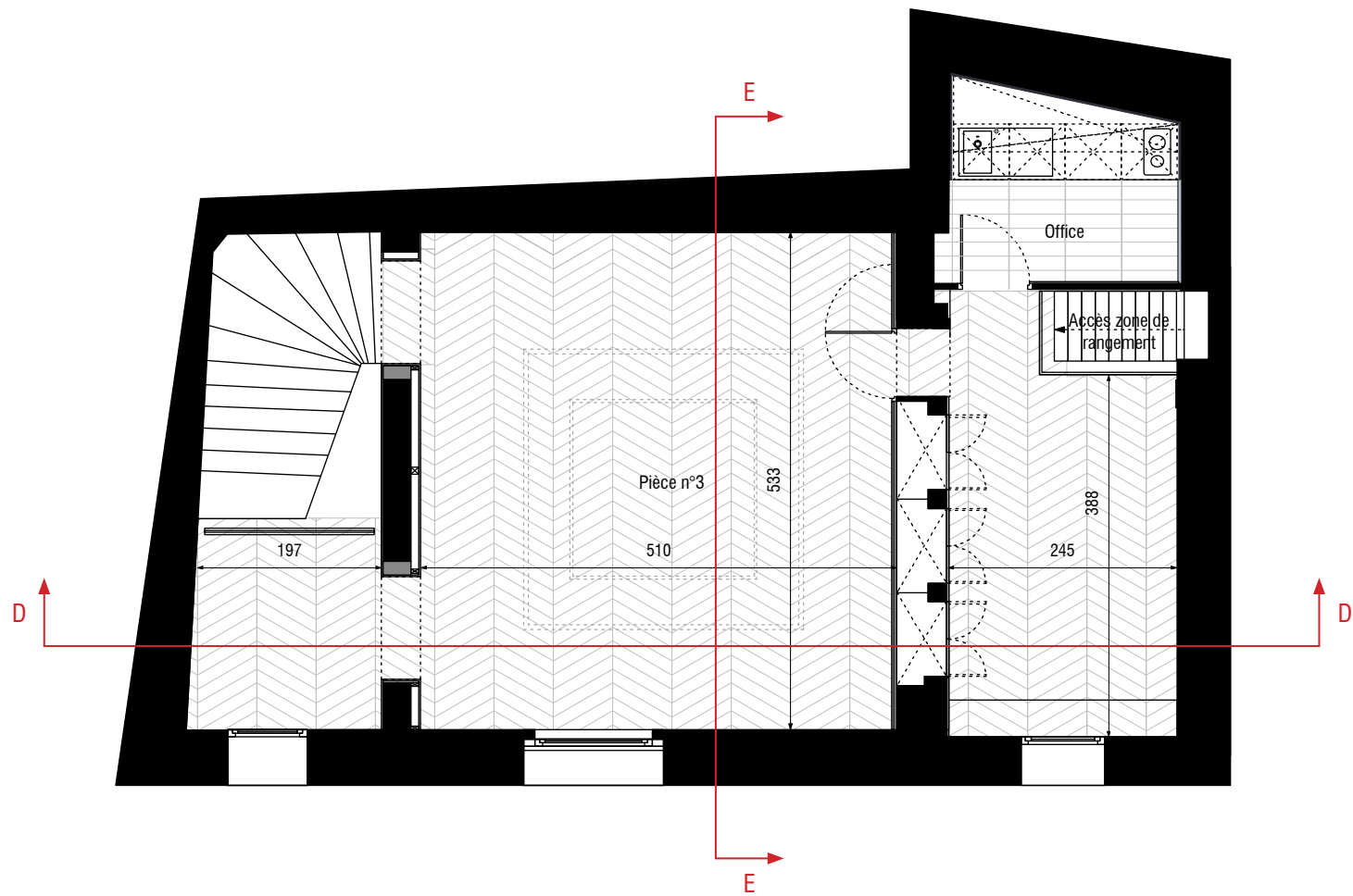
COUPE AA

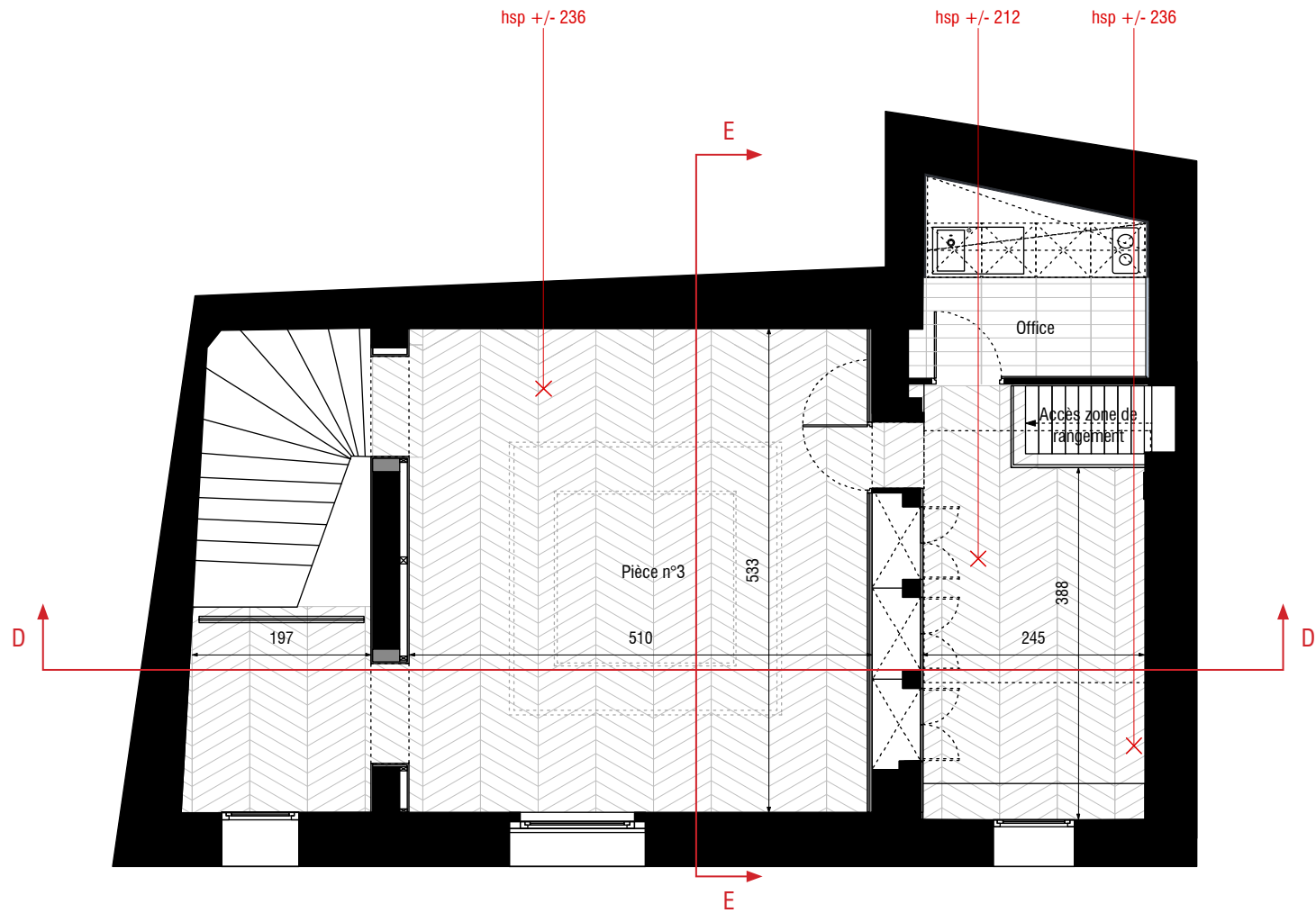
WC - RGT

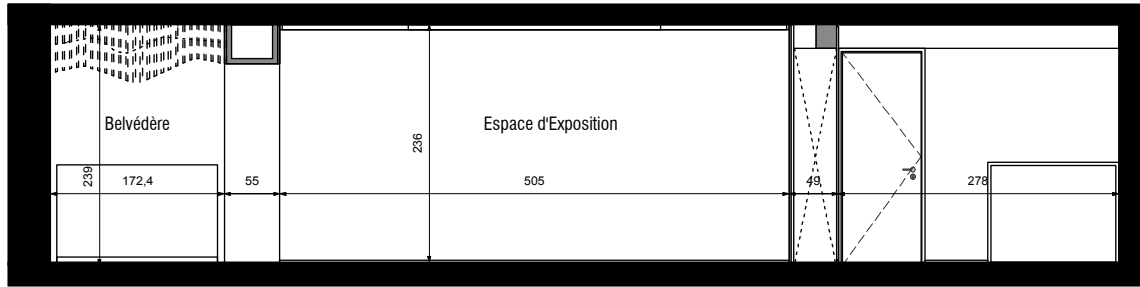
ZONE D'EXPOSITION 1

ESPACE DE TRANSITION

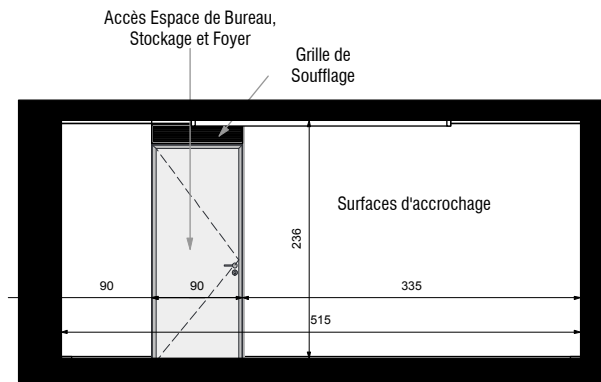
ZONE D'EXPOSITION 2







COUPE DD



COUPE EE